



## CHAMBRES D'HÔTES LA PORTE DES PRÉS - CLUNY - SUD BOURGOGNE

### CHAMBRES D'HÔTES LA PORTE DES PRÉS - CLUNY

Bienvenue dans nos 3 chambres d'hôtes à Cluny - Sud  
Bourgogne

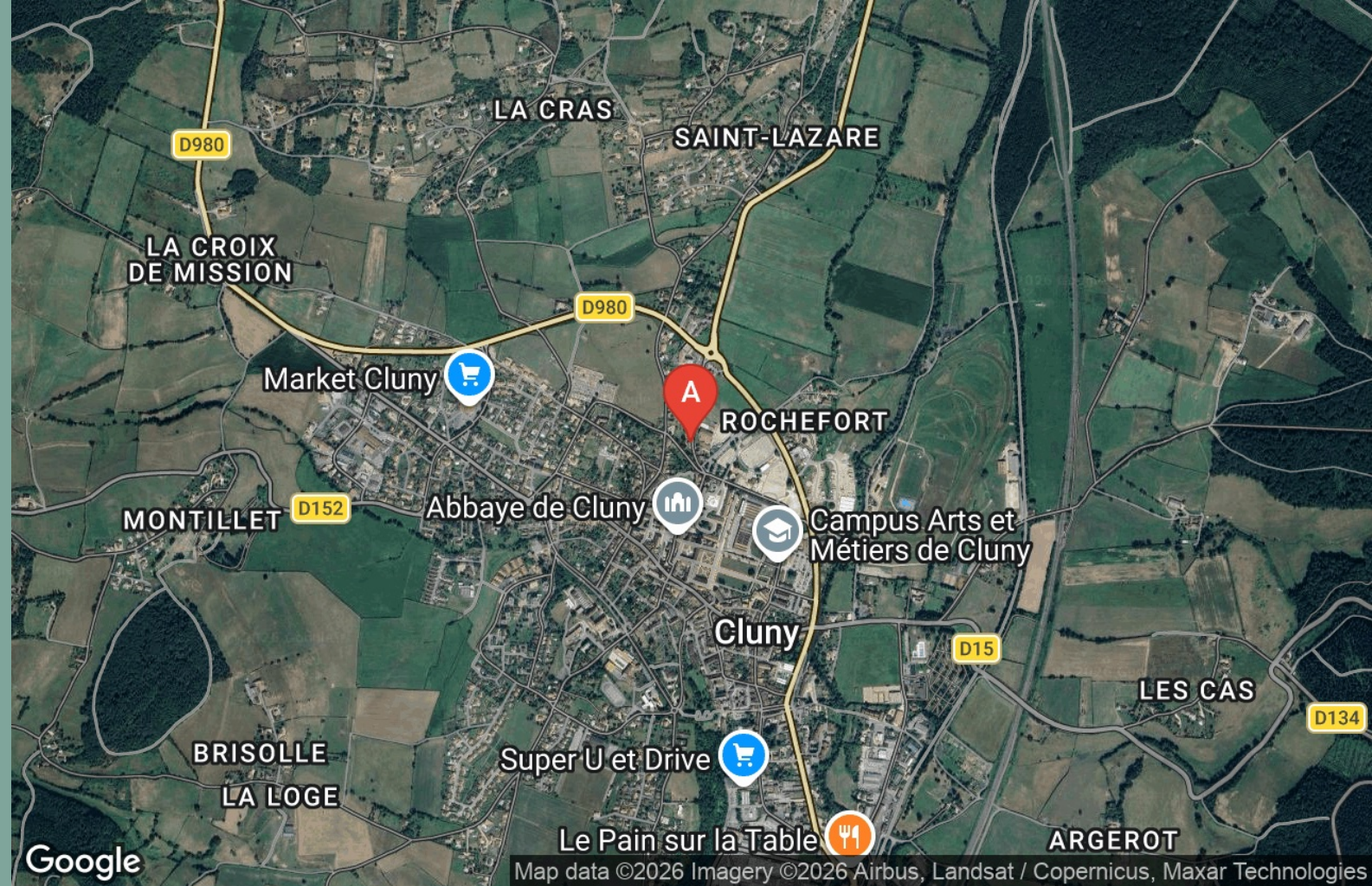
<https://laportedespres-cluny.fr>



Chantal et Olivier

+ 33 (0)671217164

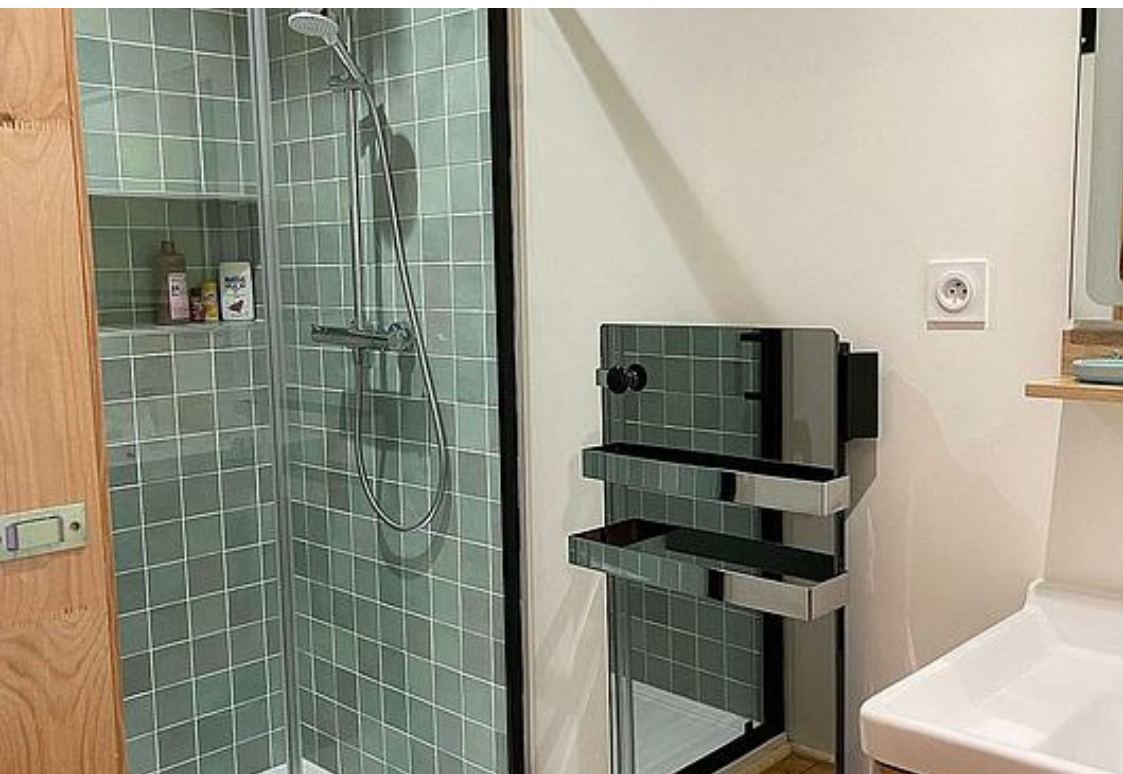
**A** Chambres d'hôtes La Porte des Prés - Cluny :  
11 Rue Porte des Prés 71250 CLUNY





## Chambres d'hôtes La Porte des Prés - Cluny

 La Tour  La Ruche  Les Haras



*Chantal et Olivier vous accueilleront dans cette demeure pleine de charme qui s'illumine aux rayons du soleil matinal proche de la cité abbatiale.*

*2 chambres offrent une vue sur le parc, la troisième sur les haras et le domaine d'Equvallée, pour une location de 1 nuit en semaine et 2 nuits minimum en week-end. Vous profiterez d'une terrasse à l'ombre des tilleuls lors des heures chaudes de l'été. Petit-déjeuner continental inclus. Parking privatif gratuit. L'accès au centre ville et ses commerces sont à trois minutes à pied, vous laissant le plaisir de profiter du calme et d'un coin de verdure. Nous habitons chez Noisette et Zig, nous parlons bien évidemment de nos 2 chats.*

*Nous vous informons que notre maison n'est pas équipée pour accueillir des jeunes enfants . Nous n'accueillons pas d'animaux.*



## Infos sur l'établissement



*Communs*

A proximité propriétaire  
Entrée indépendante

Dans maison



*Activités*



*Réseaux*

Accès Internet



*Stationnement*

Parking privé



*Services*

Nettoyage / ménage



*Extérieurs*

Terrasse aménagée avec tables et chaises





## La Tour



Chambre



2

personnes



1

chambre



20

m2

<i>Chambres</i>	Chambre(s): 1 Lit(s): 1	dont lit(s) 1 pers.: 0 dont lit(s) 2 pers.: 1
<i>Salle de bains / Salle d'eau</i>	Salle de bains avec douche Sèche cheveux	Salle de bains privée Sèche serviettes
<i>WC</i>	Salle(s) d'eau (avec douche): 1 WC: 1 WC privés	
<i>Cuisine</i>		
<i>Autres pièces</i>	Terrasse	
<i>Media</i>	Télévision	Wifi
<i>Autres équipements</i>		
<i>Chauffage / AC</i>	Chauffage	
<i>Exterieur</i>	Abri pour vélo ou VTT	Terrain clos commun
<i>Divers</i>		



## La Ruche



Chambre



2

personnes



1

chambre



20

m2

### Chambres

Chambre(s): 1

Lit(s): 1

dont lit(s) 1 pers.: 0

dont lit(s) 2 pers.: 1

### Salle de bains / Salle d'eau

Salle de bains avec douche

Sèche cheveux

Salle de bains privée

Salle(s) d'eau (avec douche): 1

### WC

WC: 1

WC privés

### Cuisine

### Autres pièces

### Media

Télévision

Wifi

### Autres équipements

### Chauffage / AC

Chauffage

### Exterieur

Abri pour vélo ou VTT

Terrain clos commun

### Divers







## Les Haras



Chambre



2

personnes



1

chambre



20

m<sup>2</sup>

Chambre avec 2 lits séparés de 90x200cm, sans possibilité de les jumeler.

### Chambres

Chambre(s): 1

Lit(s): 2

dont lit(s) 1 pers.: 2

dont lit(s) 2 pers.: 0

Chambre avec 2 lits séparés de 1 personne

### Salle de bains / Salle d'eau

Salle de bains avec douche

Sèche cheveux

Salle de bains privée

Sèche serviettes

Salle(s) d'eau (avec douche): 1

### WC

WC: 1

WC privés

### Cuisine

### Autres pièces

Terrasse

### Media

Télévision

Wifi

### Autres équipements

### Chauffage / AC

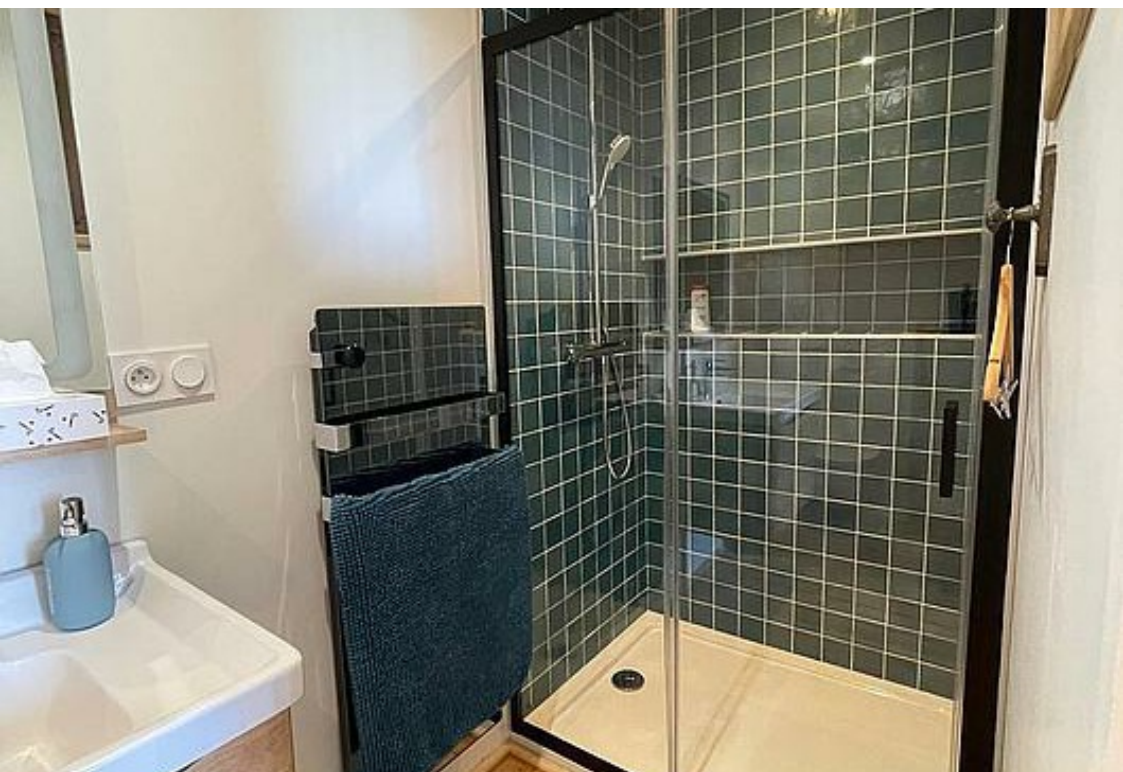
Chauffage

### Exterieur

Abri pour vélo ou VTT

Terrain clos commun

### Divers





## A savoir : conditions de la location

<i>Arrivée</i>	Entre 16h et 20h
<i>Départ</i>	10h
<i>Langue(s) parlée(s)</i>	Allemand Anglais Français
<i>Annulation/Prépaiement/Dépot de garantie</i>	
<i>Moyens de paiement</i>	Chèques bancaires et postaux Espèces Paypal Virement bancaire
<i>Petit déjeuner</i>	Petit-déjeuner occidental : pain, beurre, confitures, miel, viennoiserie. Jus d'orange pressé, jambon, fromage,( œufs, yaourts, fruits à la demande )
<i>Ménage</i>	Ménage fait par nos soins
<i>Draps et Linge de maison</i>	Draps et/ou linge compris
<i>Enfants et lits d'appoints</i>	
<i>Animaux domestiques</i>	Les animaux ne sont pas admis. No animals

## Tarifs (au 22/04/26)

### Chambres d'hôtes La Porte des Prés - Cluny

**n°1 : La Tour** : Tarif standard pour 2 personnes. Petit déjeuner compris. Un supplément de 10€ pour toute demande supplémentaire  
**n°2 : La Ruche** : Tarif standard pour 2 personnes. Petit déjeuner compris. Un supplément de 10€ pour toute demande supplémentaire  
**n°3 : Les Haras** : Tarif standard pour 2 personnes. Petit déjeuner compris. Un supplément de 10€ pour toute demande supplémentaire

Tarifs en €:	Tarif 1 nuit en semaine (L, M, M, J, D)			Tarif 1 nuit en weekend (V ou S)			Tarif 2 nuits weekend (V+S)			Tarif 7 nuits semaine		
Unité de location	n°1	n°2	n°3	n°1	n°2	n°3	n°1	n°2	n°3	n°1	n°2	n°3
du 01/03/2026 au 30/11/2026	115€	115€	115€	115€	115€	115€	230€	230€	230€	700€	700€	700€

# Mes recommandations

Visites et Activités

Découvrir Cluny

LE SUD  
BOURGOGNE

OFFICE DE TOURISME DE CLUNY SUD BOURGOGNE

WWW.CLUNY-TOURISME.COM



## Le Forum

☎ 03 85 59 31 73

Pont de la Levée

🌐 <http://www.leforumcluny.fr/>

0.9 km  
📍 CLUNY



Restaurant, pizzeria, grill. Restauration en terrasse et dans le jardin en été. Spécialités culinaires : cuisine italienne, produits frais uniquement, pâtes, pâtes fraîches (aubergine ricotta ou aux 3 fromages) viandes (pavés de veau avec ses pâtes à la crème de truffe) et pizzas. Desserts fabriqués entièrement par nos soins : Crème brûlée, Tiramisu, Panna Cotta ou Mousse au chocolat.



## Restaurant Le Pain sur la table

☎ 03 85 59 24 50

1, Pont de l'Étang

🌐 <http://lepainsurlatable.fr>

1.4 km  
📍 CLUNY



Boulangerie bio et restauration nature privilégiant les approvisionnements locaux et biologiques. Traiteur sur commande. Terrasse au bord de la Grosne. Proximité départ de la Voie Verte. Spécialités culinaires : petits-déjeuner, jus de fruits et légumes frais, menu à l'ardoise d'une cuisine classique et métissée, un plats végétariens tous les jours.



## Restaurant de l'Hostellerie d'Héloïse

☎ 03 85 59 05 65#06 04 67 80 24

7, route de Mâcon

🌐 <http://www.hostelleriedheloise.com>

1.4 km  
📍 CLUNY



Restaurant situé à Cluny depuis de nombreuses années, l'Hostellerie d'Héloïse vous invite à succomber aux plaisirs de la gastronomie dans ses deux salles de restaurant : la véranda située au bord de l'eau, la salle à manger plus intimiste. Le restaurant vous propose une cuisine créative et raffinée des produits de saison en alliant simplicité et générosité dans une ambiance conviviale, cuisine à découvrir accompagnée d'un large choix de vins des différentes régions de France. Pour satisfaire toutes les envies, une sélection de vins est servie au verre et en carafe de 50cl; sélection qui change régulièrement. Convivialité et plaisir des papilles sont les maîtres mots de ce restaurant gastronomique clunisois; et toute l'équipe est ravie et mobilisée pour vous accueillir.



## Restaurant Le Pont de Cotte

☎ 09 83 42 25 42

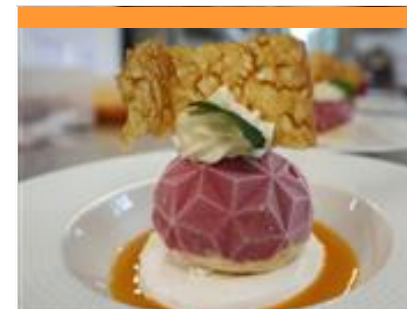
Route de Cluny

🌐 <https://www.restaurant-pontdecotte.fr>

2.7 km  
📍 LOURNAND



Près de Cluny (71250), le Restaurant "Le Pont de Cotte" vous attend pour éveiller vos papilles ! Imaginez un joyau culinaire niché dans le charmant village de Lournand, à quelques minutes seulement de la célèbre cité de Cluny et de son abbaye millénaire. Bienvenue au Restaurant Le Pont de Cotte, un lieu où l'authenticité et la chaleur de l'accueil vous enveloppent dès votre arrivée. Situé en lisière de la paisible rivière Grosne, cet établissement vous invite à vivre une expérience gastronomique inoubliable. Découvrez une ambiance conviviale et sincère, parfaite pour des moments mémorables. Notre terrasse en bord de rivière, ombragée et paisible, vous promet une expérience culinaire unique, où la nature et la gourmandise se marient harmonieusement. Le Chef Thomas Gueraux, passionné par la richesse de la gastronomie locale, sublime les produits frais et locaux pour créer une cuisine traditionnelle



## L'Embellie

☎ 03 85 50 81 81

245 route de pont sur GrosneLe bourg

🌐 <https://restaurantlembellie.wixsite.com/c>

6.1 km  
📍 SAINTE-CECILE



À 5 minutes de Cluny, retrouvez une cuisine soignée, où tout est fait maison à base de produits frais, également le pain. BIB Gourmand 2025. Le couple de restaurateurs y est installés depuis 2009. Dans une ambiance conviviale ce restaurant en pierres apparentes, comprenant une salle avec cheminée, une plus petite avec un poêle à granulés et une terrasse ombragée pour les belles journées sera vous ravir. Belle carte des vins, de producteurs indépendants, des belles régions de France (choix de vin au verre) Carte et menus évoluant avec les produits de saison. Petites capacités, il est préférable de réserver. Les menus sont disponibles et actualisés sur le site internet. Parking privé et emplacement pour personnes à mobilités réduites. Chien non admis. Bons Cadeaux disponible sur place.



## Restaurant "La Fleur de Lys"

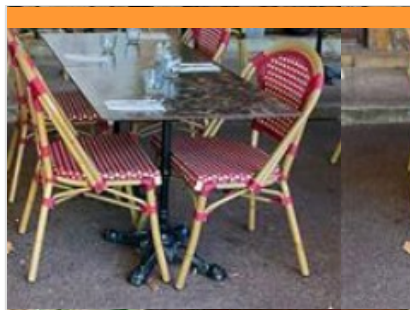
☎ 03 85 50 10 94  
13, place de l'Église

🌐 <http://www.lafleurdelys-cormatin.com>

12.0 km  
📍 CORMATIN



C'est dans un cadre chaleureux et rustique que notre équipe vous accueillera et accompagnera votre séjour dans notre région.



## La Table d'Ancelin

☎ 03 85 31 64 60  
22, grande Rue

🌐 <https://restaurant-latabledancelin.fr/>

12.1 km  
📍 CORMATIN



Le restaurant La Table d'Ancelin, situé à Cormatin, près de Cluny (Saône-et-Loire, 71), vous invite à déguster une cuisine bourguignonne traditionnelle dans un cadre chaleureux et authentique. Découvrez nos plats et menus mettant en valeur les spécialités locales ainsi que notre viande charolaise, que ce soit pour un repas classique ou dans le cadre de l'organisation de vos repas de groupe.



## La Table de Chapaize

☎ 03 85 38 07 18  
5, rue Saint Martin Le Bourg

🌐 <http://www.latabledechapaize.fr>

14.6 km  
📍 CHAPAIZE



Dans un cadre harmonieux, nous vous accueillons en toute simplicité dans une ambiance conviviale. Nous vous ferons déguster une cuisine faite maison, gourmande et créative, qui respecte les saisons.



## Restaurant Le Moulin du Gastronomes

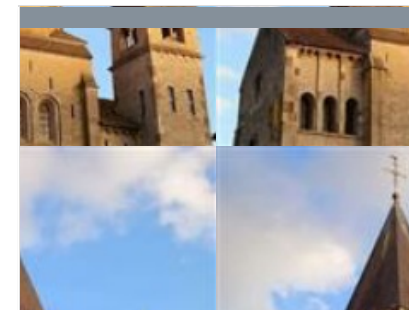
☎ 03 85 34 16 68

540, route de Cluny Champgrenon  
🌐 <http://www.mouлиндugastronome.com>

17.3 km  
📍 CHARNAY-LES-MACON



Restaurateurs depuis 1989 En cuisine, le Chef Mathieu propose des plats équilibrés, entre cuisine Française de tradition et modernité, entre terroir et saisons. La table quant à elle se veut confortable et élégante, sans jamais être pesante. Sylvie et Yannick Vous accueillent et vous conseillent, proposant entre autres, une carte des vins de plus de 500 références.



## Boucle 12 : De Cluny à Cormatin

1.0 km  
📍



A peine 12 ou 13 kilomètres séparent Cluny et Cormatin. Entre eux, un pays vallonné pour qui une église romane est aussi naturelle qu'une habitation contemporaine. Une autre balade vous propose de découvrir le village de Blanot et ses célèbres grottes.

# Mes recommandations (suite)

Visites et Activités

Découvrir Cluny

LE SUD  
BOURGOGNE

OFFICE DE TOURISME DE CLUNY SUD BOURGOGNE

WWW.CLUNY-TOURISME.COM



## Les secrets de la Roche de Solutré

☎ 03 85 35 82 81

16.2 km  
📍



« Un navire pétrifié surplombant une mer de vignes » (Alphonse de Lamartine). Décelez tous les secrets de la mythique Roche de Solutré, grâce aux bornes informatives qui jalonnent le sentier aménagé. A mi-parcours, vous découvrirez les pelouses sèches entretenues par les chevaux de race Konik Polski et quelques ânes. Au sommet, profitez d'une vue à 360° sur le paysage du Val-de-Saône et des monts du Mâconnais. En toile de fond, un magnifique panorama sur les Alpes s'offre à vous. Lors des beaux jours, vous pourrez apercevoir le Mont Blanc.



